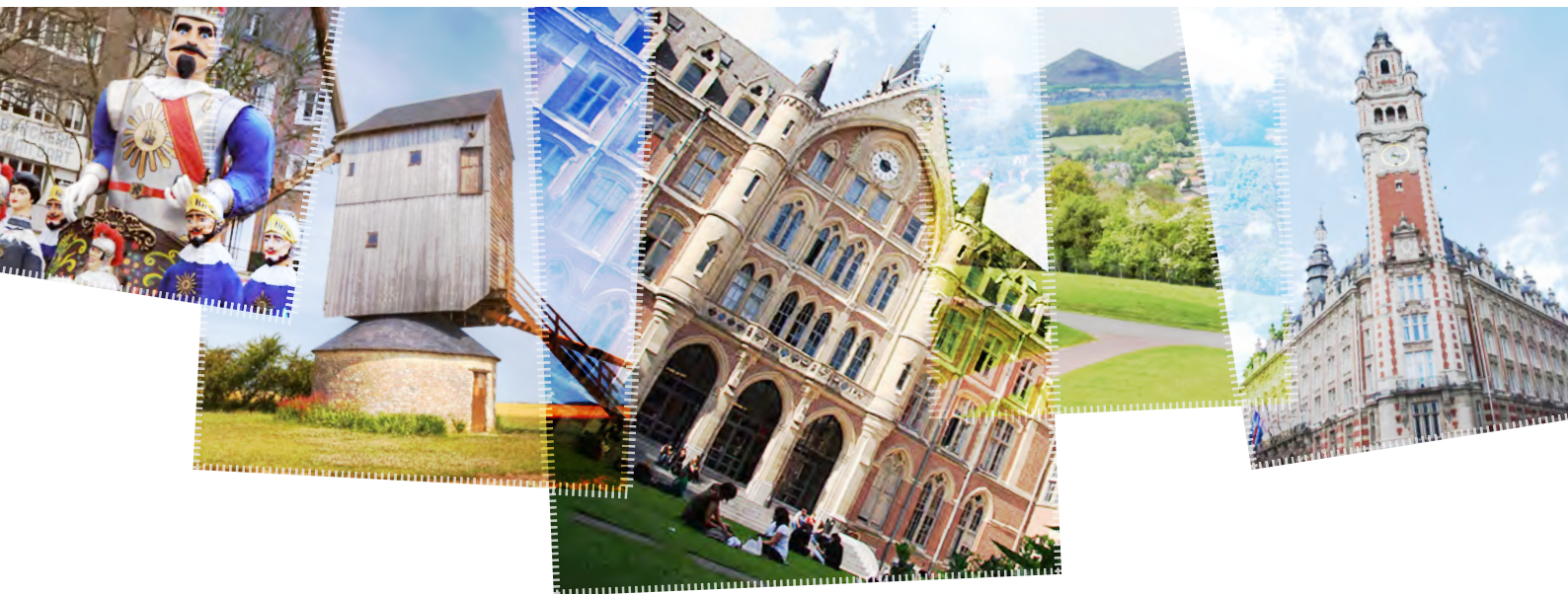




# LILLE

29<sup>e</sup> CONGRÈS DE L'ANLLF  
**23-25 SEPTEMBRE 2016**  
LILLE GRAND PALAIS  
THÉRAPEUTIQUES ET PRATIQUES EN NEUROLOGIE, DE LA CONTEMPLATION À L'ACTION



### Comité Local d'Organisation

Xavier Douay, Président du CLO  
Xavier Delberghe  
Sophie-Anne Dereux  
Philippe Meynieu  
Ludovic Labbé  
Jean-Charles Wiert

### Bureau de l'ANLLF

Jean-Denis Turc, Président  
Jean-Philippe Delabrousse-Mayoux, Secrétaire Général  
Michel Gugenheim, Trésorier  
Xavier Douay, Trésorier adjoint



# BETACONNECT™



l'auto-injecteur nouvelle génération  
pour le traitement par Betaferon®

Confort  
au quotidien

Facilité  
d'utilisation



Injections  
personnalisables<sup>(3)</sup>  
*(vitesse injection, profondeur)*

Rappel  
des injections<sup>(3)</sup>

## Parce que chaque injection compte.



Mentions légales de Betaferon® disponibles sur la base de données publique des médicaments  
<http://base-donnees-publique.medicaments.gouv.fr> et sur le site Bayer HealthCare (<http://www.bayerhealthcare.fr>)



Betaferon® est un médicament d'exception - Sa prescription doit être en conformité avec la fiche d'information thérapeutique

\*Avant de prescrire, consultez la place dans la stratégie thérapeutique sur [www.has-sante.fr](http://www.has-sante.fr)

Betaferon® est indiqué en 1<sup>ère</sup> intention dans le traitement : - Des patients ayant présenté un seul événement démyélinisant, accompagné d'un processus inflammatoire actif, s'il est suffisamment sévère pour nécessiter un traitement par corticostéroïdes par voie intraveineuse, si les diagnostics différentiels possibles ont été exclus et si ces patients sont considérés à haut risque de développer une sclérose en plaques cliniquement définie\*. - Des patients atteints de la forme rémittente-récurrente de sclérose en plaques avec au moins deux poussées au cours des deux dernières années. - Des patients atteints de la forme secondairement progressive de sclérose en plaques, évoluant par poussées et présentant un handicap modéré à sévère non confinés au fauteuil roulant (EDSS < ou = à 6,5). Le traitement n'est pas recommandé en cas de SEP de forme RR ou SP d'activité faible au cours des 2 dernières années (notamment moins de 2 poussées dans les 2 années précédentes).<sup>(1)(2)</sup>

Betaconnect® est un dispositif médical de classe IIa. Pour plus d'informations, lire attentivement la notice d'utilisation du Betaconnect® et également la notice du médicament concerné. Dispositif médical non remboursé. **Notice d'utilisation de Betaconnect®** : Destination : Betaconnect® est un appareil qui permet au patient de s'administrer lui-même Betaferon® en injection sous-cutanée. Caractéristiques et performances : Signal lumineux et sonore indiquant la fin de l'injection. Muni d'une fonction de rappel visuel et sonore (notification 48h après la dernière injection, fonction désactivable). Réglage de la vitesse d'injection et de la profondeur d'injection possible en suivant les recommandations du professionnel de santé. Distributeur local : Bayer Healthcare SAS 0800 87 54 54. Fabricant : Medicom Innovation Partner a/s. Organisme Notificateur : CE0543 et CE0681. Date de mise à jour : Janvier 2016.

(1) Avis de transparence HAS du 7 mai 2014, 2 juin 2010, 4 octobre 2006, 11 septembre 2002, 5 mai 1999, 14 février 1996

(2) Résumé des caractéristiques du produit - Betaferon®

(3) Mentions Légales du Betaconnect®

# PROGRAMME PRELIMINAIRE

## VENDREDI 23 SEPTEMBRE 2016

13h45

Accueil

14h15-15h15

**ATELIERS**

> atelier 1 : **ENMG pratique**

*François Cassim, Lille - François Ochsner, La Chaux-de-Fonds, Suisse*

> atelier 2 : **Rééducation neurologique (SEP, Parkinson...), quand et comment la prescrire ?**

*Cécile Donze, Lomme - Anne Blanchard-Dauphin, Lille - Olivier Agnani, Lomme*

> atelier 3 : **Hypnose et Neurologie**

*Saad Kassnasrallah, Montpellier - Isabelle Poirot, Lille*

> atelier 4 : **Juridique pratique (cas concrets de neurologues mis en cause)**

*Xavier Douay, Hugues Ferlin, Lambersart - Aurore Bonduel, Roubaix*

15h15-15h30

Pause café sur les stands

15h30-16h30

**ATELIERS**

> atelier 1 : **ENMG pratique**

*François Cassim, Lille - François Ochsner, La Chaux-de-Fonds, Suisse*

> atelier 2 : **Rééducation neurologique (SEP, Parkinson...), quand et comment la prescrire ?**

*Cécile Donze, Lomme - Anne Blanchard-Dauphin, Lille - Olivier Agnani, Lomme*

> atelier 3 : **Hypnose et Neurologie**

*Saad Kassnasrallah, Montpellier - Isabelle Poirot, Lille*

> atelier 4 : **Juridique pratique (cas concrets de neurologues mis en cause)**

*Xavier Douay, Hugues Ferlin, Lambersart - Aurore Bonduel, Roubaix*

16h30-17h00

Pause café sur les stands

17h00-17h45

Symposium de l'Industrie

17h45

Départ en bus pour la **conférence plénière** à l'Université Catholique

18h15

**CONFÉRENCE : HISTOIRE CONTROVERSÉE DE DEUX FACULTÉS DE MÉDECINE ET DE LEUR ÉCOLE NEUROLOGIQUE**

*Orateurs : Pr. Alain Destée, Faculté de Médecine de Lille - Pr. Patrick Hautecoeur, Faculté Libre de Médecine*

19h00

Pot de bienvenue à l'Université Catholique

## SAMEDI 24 SEPTEMBRE 2016

8h15

Accueil

8h45-9h00

**ALLOCUTION DE BIENVENUE**

9h00-9h45

**ALGIES FACIALES ATYPIQUES ET/OU RARES : MISE AU POINT SEMIOLOGIQUE ET ACTUALISATION THERAPEUTIQUE**

*Modérateurs : Sophie-Anne Dereux, Dunkerque - Anne Revol, Caluire*

*Orateur : Dr Christian Lucas, CETD de Lille*

9h45-10h30

Symposium de l'industrie

10h30-11h00

Pause café sur les stands

11h00-12h00

**COMPÉTITION DE CAS-CLINIQUES VIDEOS (EPILEPSIE, SOMMEIL, MOUVEMENTS ANORMAUX, ETC)**

*Modérateurs : Xavier Delberghe, Mouscron, Belgique - Xavier Douay, Lambersart*

# PROGRAMME PRELIMINAIRE

12h00-13h00

## CONFERENCE PLENIERE

### 1916 – 2016 CENTENAIRE DE LA BATAILLE DE LA SOMME : LA NEUROLOGIE DE LA 1<sup>RE</sup> GUERRE MONDIALE

Introduction : Dr. François Ochsner, La Chaux-de-Fonds, Suisse

Orateurs : Pr. Julien Bogousslavsky, Glion-sur-Montreux, Suisse - Pr. Laurent Tatu, Besançon, France

13h00-14h00

## Déjeuner sur l'exposition

14h00-14h45

## Symposium de l'Industrie

14h45-15h45

## MISES AU POINT RAPIDES PAR UN PANEL D'EXPERTS (SEP, PATHOLOGIES DU MOUVEMENT, PATHOLOGIES COGNITIVES, NEURO-VASCULAIRE, EPILEPSIE, ETC.)

Modérateurs : Ludovic Labbé, Dunkerque - Robert-Thierry Ghnassia, Chelles

15h45-16h15

## Pause café sur les stands

16h15-17h00

## PERSPECTIVES THERAPEUTIQUES EN NEURO-PHARMACOLOGIE

Modérateurs : Philippe Meynieu, Lille - Jean-Denis Turc, Martigues

Orateur : Pr. Régis Bordet, Lille

17h00-18h00

## AG de l'ANLLF

20h00

## Dîner du congrès

## DIMANCHE 25 SEPTEMBRE 2016

9h00

## Accueil - Pause café permanente

9h30-10h30

## Communications libres

Modérateurs : Jean-Charles Wiart, Douai - Nicolas Bilbault, Blendecques

10h30-11h15

## Prise en charge de la SEP en 2016 : résultats de l'enquête de pratiques réalisée auprès des neurologues libéraux en collaboration avec la SFSEP

11h30-12h30

## Espace professionnel & actualités syndicales

Dr. Pierre Wyremblewsky, Saint-Quentin - Dr. Bruno Perrouy, Carpentras

## Déjeuner buffet à partir de 11h30

## APPEL A COMMUNICATIONS

Vous êtes invités à soumettre un résumé sur un thème de neurologie de votre choix. Dimanche matin, les auteurs des meilleurs résumés sélectionnés interviendront en salle durant une communication courte de 10 mn (5 mn de présentation + 5 mn de discussion). Vous pouvez également participer à la compétition de cas cliniques vidéos le samedi matin et poser vos questions aux experts pour la session de samedi après-midi.

### Calendrier des soumissions :

> Début des soumissions : Ouverte

> Adresse d'envoi des soumissions :

[anllf2016@googlegroups.com](mailto:anllf2016@googlegroups.com)

> Fermeture de la soumission : 31 juillet 2016

> Les résultats seront communiqués début septembre

Les résumés seront publiés dans la Revue de Neurologie Libérale.

## INSCRIPTIONS

En ligne uniquement, à l'adresse suivante :

<http://www.europa-organisation.com/go/anllf2016/individuel>

et via le lien sur le site de l'ANLLF.

Ouverture des inscriptions : Courant février 2016

Pour toute information, contactez Europa Organisation par e-mail : [insc-anllf@europa-organisation.com](mailto:insc-anllf@europa-organisation.com)

### Tarifs :

Tarif membre ANLLF : 130 €

Tarif non membre ANLLF : 220 €

Tarif internes/étudiants : Nous contacter

### Après le 31 juillet :

Tarif membre ANLLF : 150 €

Tarif non membre ANLLF : 250 €

## HOTELLERIE en ligne uniquement,

réservez votre hôtel parmi la liste sélectionnée à l'adresse suivante :

<http://booking-anllf.europa-organisation.com/>

Pour toute information, votre contact :

**Virginie Roumagnou**

Adresse e-mail : [ebs@europa-organisation.com](mailto:ebs@europa-organisation.com)